

Conférence Débat sur le Beatus de Saint-Sever

- L'abbé Jean Cabanot, auteur de nombreux ouvrages sur l'abbaye Bénédictine de Saint-Sever et sur le Beatus, viendra nous parler de ce fabuleux manuscrit.
- Il répondra à vos interrogations sur son origine, sa signification, son influence à travers les siècles, etc...
- **Lieu: Salle capitulaire du Couvent des Jacobins.**

Musée des Jacobins

- ❖ Vestiges archéologiques provenant de Morlanne (IVe - VIIIe s.) de la villa gallo-romaine d'Augreilh, de l'abbatiale, des Jacobins.
- ❖ Présentation de l'architecture civile et militaire et d'archives de l'abbaye.
- ❖ Exposition de cartes postales anciennes de Saint-Sever.

Concert

Orgue et chant lyrique

- Le grand orgue de l'abbatiale de Saint-Sever est le plus important orgue Cavaillé-Coll d'Aquitaine et aussi l'un des plus authentiques au monde car il n'a jamais été modifié.
- **Stéphane Trébuchet**, organiste accompagnera la voix de la cantatrice **Caroline Gy**, mezzo-soprano.
- Le récital abordera des œuvres de Bach, Haendel, Vivaldi, Mozart et Rossini.
- **Entrée: 5 euros.**



Horaires



Visites libres

Samedi et Dimanche
19.09 20.09

Abbatiale - Cloître de l'Abbaye Bénédictine de 9h00 à 17h30

Couvent des Jacobins de 9h00 à 17h30

Musée des Jacobins de 10h00 à 12h00 et de 14h30 à 17h30

Diaporama Beatus Salle capitulaire Jacobins de 10h00 à 12h00 et de 14h30 à 17h30

Expo appareils photo anciens de 10h00 à 12h00 et de 14h30 à 17h30

Champ de bataille 14/18 de 10h00 à 12h00 et de 14h30 à 17h30

Visites guidées

Samedi 19.09 Dimanche 20.09

Le regard de l'inventaire 14h30 10h00 16h30 14h30

Sculptures Romanes de l'abbatiale 11h00 14h30

Maison Sentex sur rendez-vous à l'O.T.: 05.58 76. 34.64

Manifestations

Samedi 19.09 Dimanche 20.09

Conférence J. Cabanot 18h00 Jacobins

Concert lyrique Caroline Gy, S. Trébuchet 18h00 Abbatiale

J.E.P. 2015

19 et 20 Septembre



Journées
Européennes
du
Patrimoine
Saint-Sever



Maison Sentex

- Une maison ayant appartenu à une lignée de médecins et d'érudits, passionnés de leur territoire, amoureux de leur patrimoine et collectionneurs de faïences.
- Une habitation dont le sol est recouvert de mosaïques provenant de la villa gallo-romaine du Gleyzia d'Augreilh.
- On peut également admirer une belle collection de faïences, notamment de Samadet.



Appareils photo d'hier Photographies d'aujourd'hui

- ❖ Présentation d'une sélection d'appareils photo anciens et de photographies grand format, réalisées grâce à ces témoins d'une époque révolue.
- ❖ Redécouvrir les charmes de la photographie argentique et l'histoire des fabricants de ces appareils, acteurs essentiels, mais pourtant vite oubliés, de notre civilisation de l'image.



14, bis
rue du
Général
Lamarque



Le regard de l'inventaire du Patrimoine sur la ville de Saint-Sever

- Dans le cadre de l'inventaire du patrimoine immobilier de la commune de Saint-Sever, la chargée de mission sur le territoire propose une découverte originale de la ville.
- En s'appuyant sur les vestiges des siècles passés pour comprendre la ville d'aujourd'hui, une balade urbaine est proposée aux participants.
- Regarder les bâtiments, comprendre le maillage des rues, attirer l'attention sur des détails insolites seront les points forts de la visite.

Rendez-vous: Place du Tour du Sol

Sculptures Romanes de l'Abbatiale et Abbaye bénédictine

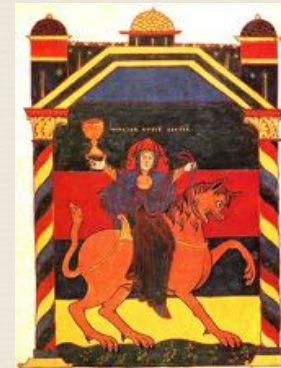


- L'abbatiale de Saint-Sever compte encore 77 chapiteaux et un tympan roman.
- Une bonne partie de ces chapiteaux seront présentés lors de cette visite qui vous amènera jusqu'en haut de la tribune nord.
- ***Vous découvrirez les absidioles nord enfin dégagées des échafaudages et leur décor reconstitué du XIXe siècle.***

Rendez-vous: Place du Tour du Sol

Diaporama sur le Beatus de Saint-Sever

- Le Beatus ou Apocalypse de Saint-Sever est un manuscrit du XIe siècle, aujourd'hui conservé à la Bibliothèque Nationale de France.
- Originaire du scriptorium de l'abbaye de Saint-Sever, il conserve encore aujourd'hui 108 enluminures.
- C'est le seul manuscrit de Beatus français, les autres sont originaires de l'Espagne du nord.



Champ de bataille de la guerre 14. 18

- ❖ Représentation grandeur nature d'un véritable **labyrinthe de tranchées** françaises avec différents types d'abris et un ensemble de réseaux de barbelés.



- ❖ Découvrez **une partie de bivouac-cantonement** en arrière de la ligne de front française avec tentes, gourbis, feuillées, foyers, poste de secours, etc...

A côté du cimetière de St-Sever